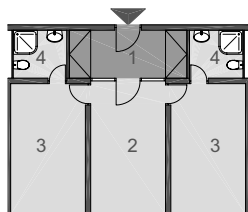


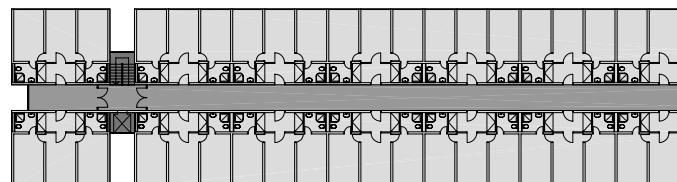
## UBYTOVÁNÍ SPORTOVců



LEGENDA:  
1 VSTUP  
2 OBYTNÝ PROSTOR  
3 LOŽNICE  
4 KOUPELNA

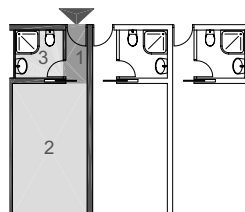
7,9 m<sup>2</sup>  
14,0 m<sup>2</sup>  
2x 13,7 m<sup>2</sup>  
3,2 m<sup>2</sup>

M 1:200



SESTAVA  
M 1:500

## KOLEJ



LEGENDA:  
1 VSTUP  
2 POKOJ  
3 LOŽNICE  
4 KOUPELNA

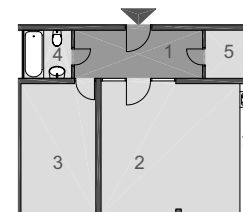
1,6 m<sup>2</sup>  
13,7 m<sup>2</sup>  
3,2 m<sup>2</sup>

M 1:200



SESTAVA  
M 1:500

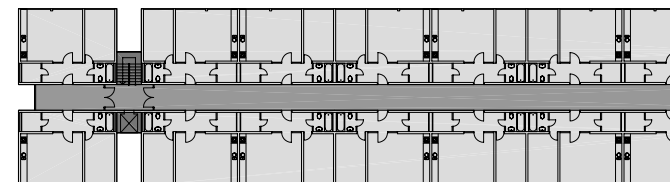
## BYT



LEGENDA:  
1 VSTUPNÍ HALA  
2 OBYTNÝ PROSTOR S K.K.  
3 LOŽNICE  
4 KOUPELNA  
5 KOMORA

8,6 m<sup>2</sup>  
28,4 m<sup>2</sup>  
13,7 m<sup>2</sup>  
3,2 m<sup>2</sup>  
3,2 m<sup>2</sup>

M 1:200

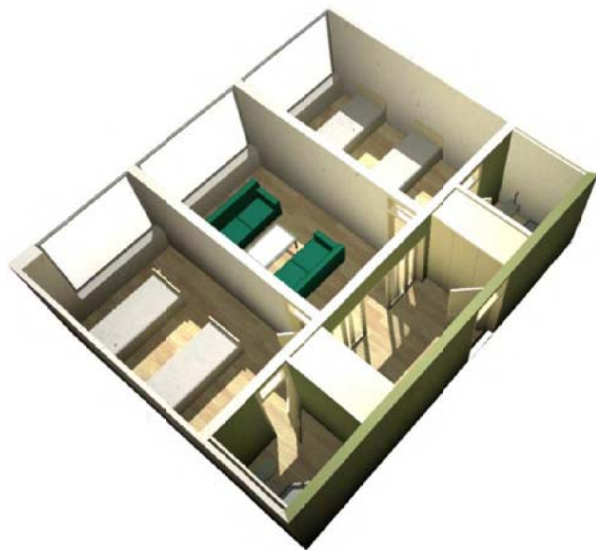


SESTAVA  
M 1:500

## PRŮVODNÍ TEXT A VIZUALIZACE

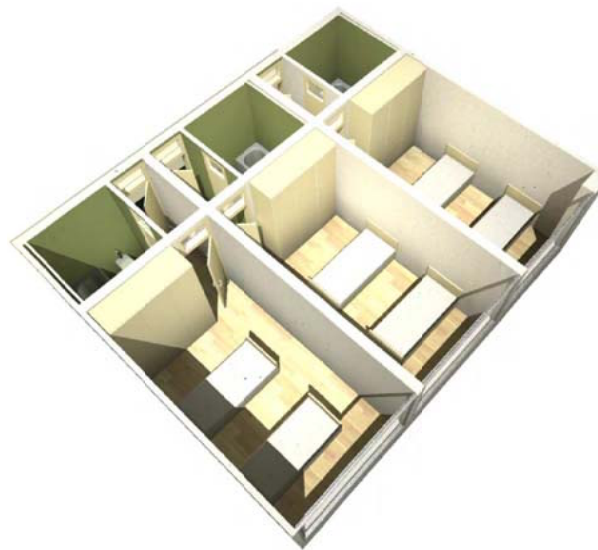
Rozpětí 7m, modul 3 x 3 m,  
jednopodlažní řešení

Ubytování sportovců.  
Ve vstupní hale šatní skříň přes společný obytný prostor přístupné dva pokoje,  
každý s vlastní koupelnou. V této jednotce jsou ubytováni 4 sportovci.



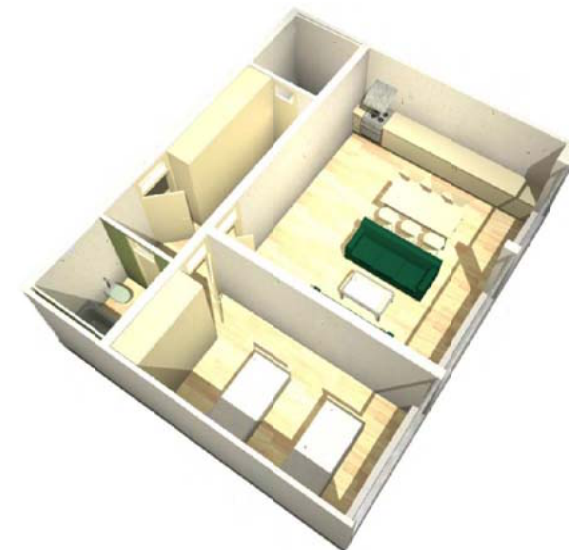
## PRŮVODNÍ TEXT A VIZUALIZACE

Ubytování studentů  
Po transformaci dle dispozice je ve stejném prostoru ubytováno 6 studentů

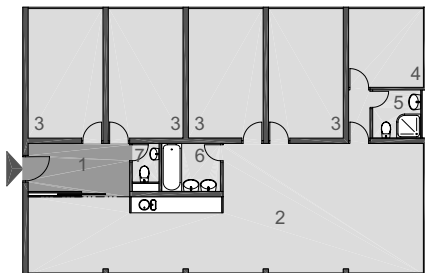


## PRŮVODNÍ TEXT A VIZUALIZACE

Byty  
Tatáž jednotka pozmeně dispozice je využitelná pro byt. Z vstupní haly přístupný  
obytný prostor s kuchyňským koutem, ložnice, koupelna a komora.



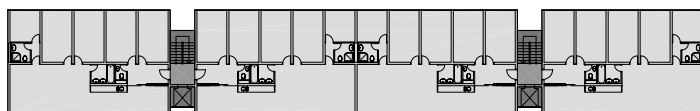
## UBYTOVÁNÍ PRO: SPORTOVCE - KOLEJ - BYT



M 1:200

### LEGENDA:

1 VSTUPNÍ HALA	7,6 m <sup>2</sup>
2 OBYTNÝ PROSTOR S K.K.	59,3 m <sup>2</sup>
3 LOŽNICE	4x 13,7 m <sup>2</sup>
4 LOŽNICE	8,4 m <sup>2</sup>
5 KOUPELNA	3,2 m <sup>2</sup>
6 KOUPELNA	3,9 m <sup>2</sup>
7 WC	1,4 m <sup>2</sup>



SESTAVA  
M 1:500

## PRŮVODNÍ TEXT A VIZUALIZACE

**Schodišťový dům se střední nosnou zdí, rozpětí 2 x 5 m, modul 5 x 3 m**

Tato varianta poskytuje ubytování 9 sportovcům nebo 9 studentům, či slouží jako luxusní byt bez jakékoliv změny dispozice. Skládá se ze vstupní haly, obytného prostoru s kuchyňským koutem, pěti ložnic, dvou koupelen a WC. Dispozice je osvětlena a osluněna z protilehlých stran a lze ji tedy umístit v jakékoliv pozici vzhledem ke světovým stranám.

